

# Idea casa

**Irri Verde**  
**il paesaggio** s.r.l.

Dal 1990 i Professionisti del Tuo Verde ...

**Progettazione, realizzazione e manutenzione di:**

- Impianti di Irrigazione
- Aree Verdi
- Giardini Pensili
- Cascate e Laghetti

Via Ausella, 13/A - Superstrada S. Marino Km. 7,500  
CERASOLO AUSA di CORIANO (RN) - Tel e Fax 0541.756370  
www.irriverde.it - e-mail: info@irriverde.it

Come illuminare correttamente gli ambienti

## E luce sia, ma quella giusta

Il consigli dell'esperta sulla scelta delle lampade

di Beatrice Piva

Oggi si trascorre sempre più tempo all'interno delle abitazioni e l'illuminazione dell'ambiente, naturale o artificiale che sia, ha una grande influenza sull'uomo, sul suo umore, sull'attenzione e perfino il rendimento sul lavoro. Diventa importante, quindi, nella progettazione della propria casa, tenere conto di fondamentali accorgimenti, utili a rendere piacevole e sana la vita nelle nostre abitazioni, magari risparmiando anche un po'. Ne parliamo con l'architetto Susanna Donnini specializzata in CasaClima-BioArchitettura, Master 2° livello conseguito a Roma.

Quale illuminazione consiglia per le nostre case?

"La luce naturale, durante le ore diurne, è sempre da preferire. Pertanto nella progettazione o ristrutturazione di nuovi ambienti, è fondamentale lo studio dell'orientamento solare. La facciata più ampia e le finestre principali dovrebbero essere orientate a sud; anche la scelta dell'arredamento interno dovrebbe agevolare lo sfruttamento della luce naturale, ad esempio è meglio posizionare un tavolo da lavoro vicino ad una finestra.

In condizioni di luce naturale sfavorevole o durante le ore notturne, si interviene con la luce artificiale che ci permette di svolgere le nostre attività. Pur non raggiungendo la perfezione di quella naturale, alcune lampade favoriscono una migliore visione rispetto ad altre e sono meno dannose per la salute. Inoltre per creare all'interno delle nostre abitazioni, una luce più articolata e quindi più simile a quella naturale, possiamo posizionare la luce centralmente rispetto allo spazio, con il risultato di produrre una luce generale nella stanza. Si può ricreare un effetto piacevole anche utilizzando faretto orientabili, lampade da tavolo o da pavimento, lampade a fascia discendente o ascendente".

Anche in vista di un risparmio economico, come ci si orienta nella scelta tra le illuminazioni artificiali?

"Le lampade a luminescenza (alta efficienza) emettono una luce più simile a quella diurna (le tonalità che prevalgono sono il verde e l'azzurro) ma troppo bianca e piatta. Le lampade al neon sono un esempio comune di questo sistema illuminante. Queste lampade

nonostante il costo maggiore, sono più convenienti e, a parità di potenza assorbita, sono in grado di erogare molta più luce: il 20% della corrente elettrica assorbita è trasformata in luce mentre, nelle lampade tradizionali, gran parte dell'energia viene dissipata sotto forma di calore. Purtroppo però con-



tengono mercurio e polveri fluorescenti, entrambi tossici per l'uomo e il suo ambiente. Una volta esaurite si configurano come rifiuti speciali. Emettono inoltre onde elettromagnetiche anche ad un metro di distanza dalla sorgente, oltre a radiazioni UV-B e tracce di UV-C dannose per la pelle e gli occhi. L'accorgimento è quindi di non impiegarle in abat-jour e lampade da comodino o scrivania. La luce a led offre invece

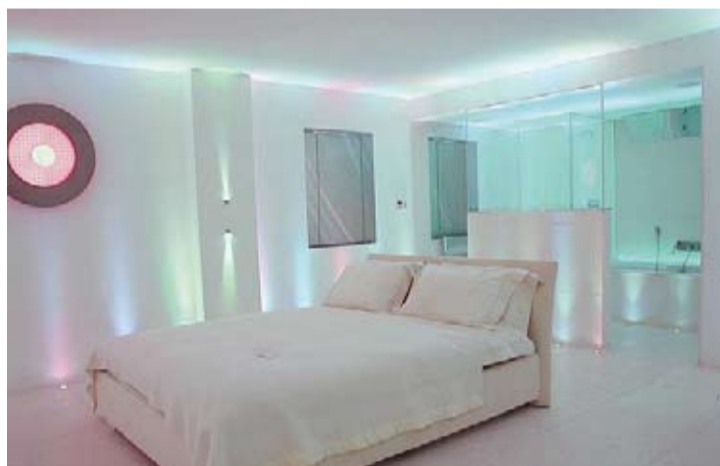
risparmio di elettricità, ridottissima necessità di manutenzione e qualità della luce superiore. Le lampade a led a luce diffusa, consumano tra il 50 e il 75% di energia elettrica in meno rispetto ai migliori prodotti esistenti e producono una buona luce per l'occhio umano. Sono caratterizzate da una lunga

durata: oltre 50 mila ore di accensione continua, pari ad almeno quattro volte la durata delle tecnologie più all'avanguardia; non producono raggi ultravioletti ed infrarossi e non hanno problemi di smaltimento, perché non contengono materiali inquinanti come mercurio e alogenuri metallici. La resa cromatica è molto vicina alla luce solare, 96%".

E le classiche lampadine?

"La luce emanata dalla lampadina ad incandescenza (dai toni caldi come il giallo ed il rosso) falsa leggermente la percezione dei colori e crea al tempo stesso un'atmosfera piacevole e calda, più adatta all'ambiente domestico. Queste lampade sono destinate a scomparire entro il 2012 dal mercato, per lasciare posto a sistemi volti ad un maggior risparmio energetico".

Susanna Donnini  
archdonnini@cheapnet.it



**elite**

REALIZZAMO I VOSTRI SONNI

www.elitearredo.it via AUSA 99 | 47853 | Coriano | Rimini | Italia | T. +39 0541 759557 | F. +39 0541 759515 | info@elitearredo.it

Dal 1981 produciamo materassi e guanciali. Nel tempo i modelli sono aumentati e si sono evoluti tecnologicamente, senza mai perdere di vista l'obiettivo di migliorare la qualità del tempo dedicato al riposo e sempre nel rispetto della cura artigianale.

Nel nostro showroom potrete provare l'ampia gamma di materassi e guanciali in esposizione, scegliere con calma quello più adatto alla vostra struttura fisica, il modello che appaghi nel miglior modo il vostro meritato desiderio di relax.

Ognuno di noi è unico e desidera riposare al meglio: i nostri prodotti vogliono aiutarvi a creare l'ambiente ideale, perché dormire bene aiuta a vivere meglio.

ADV | zornattiva.com

## Come personalizzare la casa

# Il ritorno della carta da parati

### Ora nuovi prodotti più ecologici e duraturi

La casa è il nostro piccolo nido, ci rispecchia in tutto e per tutto e ogni piccolo dettaglio riflette i nostri gusti, il nostro carattere, il nostro modo di essere.

Certamente la parte più corposa e influente è rappresentata dall'arredamento, ma c'è un altro importante aspetto strettamente legato al nostro carattere: le pareti. Chiare o scure, monocromatiche o fantasia, con disegni e scritte o semplici, ognuno personalizza le mura domestiche a piacimento.

Se un tempo, chi poteva, utilizzava pit-

ture ed affreschi di grande valore artistico e di notevole bellezza, oggi le tecniche per personalizzare i propri spazi sono cambiate: più contenute nelle forme, ma in compenso accessibili a tutti.

Una di queste tecniche, tornata molto in voga negli ultimi tempi è la carta da parati: uno speciale tipo di carta prestampata (in lino, cellulosa, pvc, nylon) da applicare alle pareti che sostituisce il triste muro bianco, arricchendo la casa di decorazioni, a volte realizzate a mano su carta o tessuto altre realizzate con macchine industriali.

Come la moda anche l'utilizzo della carta segue il tempo che scorre e la varietà di gamma di prodotti si è arricchita con materiali, decori e tecnologia, divenendo a volte eccentrica protagonista delle stanze.

Le fantasie con cui sono dipinte le carte da parati sono praticamente infinite e possono ritrarre motivi geometrici, barocchi, astratti, così come temi floreali, ritratti, disegni, scritte. Ogni carta si adatta al tipo di casa e al carattere delle persone che ci abitano.

Certamente, applicare la carta da parati

è più costoso rispetto alla comune pittura: se si decide di tappezzare i muri di casa con questa tecnica, i costi non comprenderanno solamente la spesa della carta, il cui costo varia in base al materiale, ma anche l'apposito rullo e la colla più adatta per fissarla alla parete. Tuttavia, la carta da parati viene ancora scelta da molte persone per i numerosi vantaggi che può vantare nei confronti della pittura: la carta, infatti, è generalmente più duratura (può resistere anche per decenni), è lavabile, solitamente, ed è un prodotto più ecologico.



# magimix®

## la Magia in cucina

Cucinare non è mai  
stato così facile.

**SABATO 30 APRILE ORE 16**

Con l'aiuto di un esperto  
scoprirai quanto sia facile  
preparare gustosi aperitivi  
e tante delizie  
per le tue serate estive!



**TADDEI**  
CASALINGHI & MONDANI

Via Michele Rosa, 19 (Mercato coperto) Rimini - T.0541.337355

## Dopo la decisione della Bce

## Mutui casa, aumenti in vista

Quelli a tasso variabile potrebbero crescere da 10 a 50 euro al mese

La banca centrale europea ha appena aumentato il costo "base" del denaro (Euribor) dello 0,25%, portando il tasso all'1,25%. Un'operazione prevista e attesa dal mercato, poiché quei tassi non erano più stati toccati dal 7 maggio 2009.

Ma questo aumento cosa comporterà sul fronte dei mutui?

In particolare, cosa cambierà per coloro che hanno già un mutuo o per coloro che hanno intenzione di sottoscriverlo? Secondo gli esperti, innanzi tutto bisogna considerare da quanto tempo è stato acceso il mutuo: "Se non mancano molti anni alla fine non vale la pena considerare dei cambi - spiega Roberto Anedda, direttore marketing di MutuiOnline (Milano: Mol.mi - Notizie) - Alla fine la differenza in termini di interessi passivi sarebbe di poco conto".

Il discorso cambia se invece si parla di mutui trentennali e ventennali.

Anche perché i rialzi della Bce potrebbero non finire qui. Anzi, le previsioni indicano che nell'arco di 2 o 3 anni i tassi è probabile che aumentino ancora. Non subito, dice il presidente della Bce, Jean Claude Trichet, ma gli analisti ritengono invece che già nel prossimo giugno potrebbero esserci ulteriori ritocchi.

I continui rialzi dell'energia, con conseguenti ricadute sull'inflazione, non lascerebbero infatti scelta alla Banca Centrale Europea se non alzare il costo

del denaro. E allora, come comportarsi? Sempre secondo Anedda, chi ha acceso un mutuo a tasso variabile da poco deve valutare ora se la rata potrebbe diventare eccessiva e se di conseguenza vale la pena valutare altri prodotti (ci sono ancora tassi fissi intorno al 4,50%) per mettersi al sicuro da forti variazioni nel lungo termine. Di certo i mutui a tasso un rincarato subiranno. Le previsioni per i prossimi tre mesi parlano di aumenti delle rate da un minimo di 10 a un massimo di 50 euro, per un mutuo a tasso variabile medio di 100 mila euro.

Secondo il Codacons, l'operazione della Bce "produrrà una stangata per le famiglie italiane, che stanno pagando un mutuo a tasso variabile, mediamente pari a 204 euro all'anno, pari 17 euro al mese" e avrà

l'effetto di mettere "in difficoltà con il pagamento delle rate almeno 30 mila famiglie che attualmente riescono ad onorare ancora i loro debiti". L'associazione sostiene che a questa decisione

la Bce è stata "costretta per colpa dei governi europei che non hanno preso misure antinflazionistiche di politica fiscale, demandando alla sola politica monetaria il controllo dei prezzi".



**Colorificio MP**, dal 1969, offre prodotti e servizi per i professionisti e gli operatori del settore "colore". Oltre alla tradizionale produzione che comprende idropitture, rivestimenti, stucchi e rasanti, MP ha basato la propria produzione sui prodotti minerali naturali: le cosiddette pitture "verdi", le velature e i rivestimenti ai silicati, i marmorini e gli intonachini, i rasanti e le pitture a calce; i prodotti speciali e tecnologici per il recupero ed il mantenimento degli edifici, rivestimenti termocoibenti (il cappotto), cicli elastici, sistemi silossanici, prodotti protettivi della pietra e del calcestruzzo, malte e intonachi per il ripristino e restauro conservativo e poi ancora i fantastici effetti decorativi all'acqua per la decorazione e l'arredamento d'interni.



Lo staff del Colorificio MP vi aspetta nel nuovissimo negozio di Viserba, in via G.Pastore, 2 (zona artigianale), tel. 0541-734086, [mp@colorificiomp.it](mailto:mp@colorificiomp.it)

[www.colorificiomp.it](http://www.colorificiomp.it)

anche su



La convenienza di un tasso variabile con la sicurezza di un tasso fisso.

mutuoSuite  
**LIMITED**

Metti un limite al **TASSO** del mutuo con **Mutuo Suite Limited**

**TASSO MASSIMO 5,5%**

Al momento giusto solo quando serve...

**BANCA MALATESTIANA**  
CREDITO COOPERATIVO DELLA PROVINCIA DI RIMINI

Messaggio pubblicitario. Per le condizioni economiche e contrattuali fare riferimento agli Avvisi e Fogli Informativi disponibili presso gli sportelli della Banca.

[www.bancamalatestiana.it](http://www.bancamalatestiana.it)